

<div>ГРАФИЧЕСКОЕ ОПИСАНИЕ</div> <div>местоположения границ населенных пунктов, территориальных зон, особо охраняемых природных территорий, зон с особыми условиями использования территории</div> <div>д Князево, Шестаковское с/п, Слободской район, Кировская область</div> <div>(наименование объекта, местоположение границ которого описано (далее - объект))</div>		
Раздел 1		
Сведения об объекте		
№ п/п	Характеристики объекта	Описание характеристик
1	2	3
1.	Местоположение объекта	Кировская область, район Слободской, сельское поселение Шестаковское
2.	Площадь объекта +/- величина погрешности определения площади (Р +/- Дельта Р)	12948 +/- 1991 м²
3.	Иные характеристики объекта	-

Раздел 2

<p align="center">Сведения о местоположении границ объекта</p>

1. Система координат -

2. Сведения о характерных точках границ объекта

Обозначение характерных точек границ	Координаты, м		Метод определения координат характерной точки	Средняя квадратическая погрешность положения характерной точки (Mt), м	Описание обозначения точки на местности (при наличии)
	X	Y			
1	2	3	4	5	6
-	-	-	-	-	-

3. Сведения о характерных точках части (частей) границы объекта

Обозначение характерных точек части границы	Координаты, м		Метод определения координат характерной точки	Средняя квадратическая погрешность положения характерной точки (Mt), м	Описание обозначения точки на местности (при наличии)
	X	Y			
1	2	3	4	5	6
-	-	-	-	-	-

Раздел 3							
Сведения о местоположении измененных (уточненных) границ объекта							
1. Система координат МСК-43, зона 2							
2. Сведения о характерных точках границ объекта							
Обозначение характерных точек границ	Существующие координаты, м		Измененные (уточненные) координаты, м		Метод определения координат характерной точки	Средняя квадратическая погрешность положения характерной точки (Mt), м	Описание обозначения точки на местности (при наличии)
	X	Y	X	Y			
1	2	3	4	5	6	7	8
1	612025.48	2226939.08	612025.48	2226939.08	Аналитический метод	5	-
2	612020.15	2226960.40	612020.15	2226960.40	Аналитический метод	5	-
3	611998.82	2226952.94	611998.82	2226952.94	Аналитический метод	5	-
11	611986.82	2226986.40	-	-	Аналитический метод	0	-
12	611938.90	2227087.91	-	-	Аналитический метод	0	-
13	611957.02	2227157.29	-	-	Аналитический метод	0	-
14	611947.50	2227158.18	-	-	Аналитический метод	0	-
15	611942.36	2227158.66	-	-	Аналитический метод	0	-
16	611913.18	2227161.38	-	-	Аналитический метод	0	-
17	611884.64	2227078.23	-	-	Аналитический метод	0	-
18	611830.20	2226981.11	-	-	Аналитический метод	0	-
19	611799.00	2226920.61	-	-	Аналитический метод	0	-
20	611929.94	2226956.14	-	-	Аналитический метод	0	-
21	611935.55	2226958.31	-	-	Аналитический метод	0	-
4	611945.06	2226937.60	611945.06	2226937.60	Аналитический метод	5	-
5	611836.20	2226893.30	611836.20	2226893.30	Аналитический метод	5	-
6	611838.37	2226885.95	611838.37	2226885.95	Аналитический метод	5	-
7	611855.01	2226828.63	611855.01	2226828.63	Аналитический метод	5	-
8	611936.25	2226853.62	611936.25	2226853.62	Аналитический метод	5	-
9	611983.81	2226870.00	611983.81	2226870.00	Аналитический метод	5	-
10	611998.47	2226883.99	611998.47	2226883.99	Аналитический метод	5	-
1	612025.48	2226939.08	612025.48	2226939.08	Аналитический метод	5	-

3. Сведения о характерных точках части (частей) границы объекта

Обозначение характерных точек части границы	Существующие координаты, м		Измененные (уточненные) координаты, м		Метод определения координат характерной точки	Средняя квадратическая погрешность положения характерной точки (Mt), м	Описание обозначения точки на местности (при наличии)
	X	Y	X	Y			
1	2	3	4	5	6	7	8
-	-	-	-	-	-	-	

Раздел 4

План границ объекта



Масштаб 1: __10000__

Используемые условные знаки и обозначения:

- вновь образованная часть границы населенного пункта, сведения о которой достаточны для определения её местоположения;
- существующая часть границы населенного пункта, сведения о которой достаточны для определения её местоположения;
- граница смежного населенного пункта;
- граница кадастрового квартала;
- граница муниципального образования;
- обозначение характерной точки границы, сведения о которой позволяют однозначно определить ее местоположение на местности;

Подпись _____ Дата "17" __04__ 2024 г.

Место для оттиска печати (при наличии) лица, составившего описание местоположения границ объекта

ТЕКСТОВОЕ ОПИСАНИЕ
местоположения границ населенных пунктов, территориальных зон

Прохождение границы		Описание прохождения границы
от точки	до точки	
1	2	3
-	-	-

<div>ГРАФИЧЕСКОЕ ОПИСАНИЕ</div> <div>местоположения границ населенных пунктов, территориальных зон, особо охраняемых природных территорий, зон с особыми условиями использования территории</div> <div>д Фаришонки, Шестаковское с/п, Слободской район, Кировская область</div> <div>(наименование объекта, местоположение границ которого описано (далее - объект))</div>		
Раздел 1		
Сведения об объекте		
№ п/п	Характеристики объекта	Описание характеристик
1	2	3
1.	Местоположение объекта	Кировская область, район Слободской, сельское поселение Шестаковское
2.	Площадь объекта +/- величина погрешности определения площади (Р +/- Дельта Р)	449821 +/- 11736 м²
3.	Иные характеристики объекта	-

Раздел 2

<p align="center">Сведения о местоположении границ объекта</p>

1. Система координат -

2. Сведения о характерных точках границ объекта

Обозначение характерных точек границ	Координаты, м		Метод определения координат характерной точки	Средняя квадратическая погрешность положения характерной точки (Mt), м	Описание обозначения точки на местности (при наличии)
	X	Y			
1	2	3	4	5	6
-	-	-	-	-	-

3. Сведения о характерных точках части (частей) границы объекта

Обозначение характерных точек части границы	Координаты, м		Метод определения координат характерной точки	Средняя квадратическая погрешность положения характерной точки (Mt), м	Описание обозначения точки на местности (при наличии)
	X	Y			
1	2	3	4	5	6
-	-	-	-	-	-

Раздел 3							
Сведения о местоположении измененных (уточненных) границ объекта							
1. Система координат МСК-43, зона 2							
2. Сведения о характерных точках границ объекта							
Обозначение характерных точек границ	Существующие координаты, м		Измененные (уточненные) координаты, м		Метод определения координат характерной точки	Средняя квадратическая погрешность положения характерной точки (Mt), м	Описание обозначения точки на местности (при наличии)
	X	Y	X	Y			
1	2	3	4	5	6	7	8
1	611767.04	2226817.90	611767.04	2226817.90	Аналитический метод	5	-
2	611771.17	2226885.03	611769.93	2226864.92	Аналитический метод	5	-
3	-	-	611836.20	2226893.30	Аналитический метод	5	-
4	-	-	611945.06	2226937.60	Аналитический метод	5	-
5	-	-	611998.82	2226952.94	Аналитический метод	5	-
6	-	-	611986.82	2226986.40	Аналитический метод	5	-
7	-	-	611938.90	2227087.91	Аналитический метод	5	-
8	-	-	611957.02	2227157.29	Аналитический метод	5	-
9	-	-	611947.50	2227158.18	Аналитический метод	5	-
10	-	-	611942.36	2227158.66	Аналитический метод	5	-
11	-	-	611913.18	2227161.38	Аналитический метод	5	-
12	-	-	611884.64	2227078.23	Аналитический метод	5	-
13	-	-	611830.20	2226981.11	Аналитический метод	5	-
14	-	-	611799.00	2226920.61	Аналитический метод	5	-
15	611766.37	2226908.36	611766.37	2226908.36	Аналитический метод	5	-
16	611706.99	2226981.80	611706.99	2226981.80	Аналитический метод	5	-
17	611686.39	2226982.77	611686.39	2226982.77	Аналитический метод	5	-
18	611652.44	2226983.84	611652.44	2226983.84	Аналитический метод	5	-
19	611623.13	2226971.10	611623.13	2226971.10	Аналитический метод	5	-
20	611594.17	2226958.82	611594.17	2226958.82	Аналитический метод	5	-
21	611561.81	2226944.78	611561.81	2226944.78	Аналитический метод	5	-
22	611527.59	2226930.13	611527.59	2226930.13	Аналитический метод	5	-

2. Сведения о характерных точках границ объекта							
Обозначение характерных точек границ	Существующие координаты, м		Измененные (уточненные) координаты, м		Метод определения координат характерной точки	Средняя квадратическая погрешность положения характерной точки (Mt), м	Описание обозначения точки на местности (при наличии)
	X	Y	X	Y			
1	2	3	4	5	6	7	8
23	611494.42	2226915.65	611494.42	2226915.65	Аналитический метод	5	-
24	611459.60	2226900.82	611459.60	2226900.82	Аналитический метод	5	-
25	611426.61	2226886.44	611426.61	2226886.44	Аналитический метод	5	-
26	611414.15	2226878.11	611414.15	2226878.11	Аналитический метод	5	-
27	611394.12	2226872.53	611394.12	2226872.53	Аналитический метод	5	-
28	611389.50	2226856.10	611389.50	2226856.10	Аналитический метод	5	-
29	611387.99	2226840.40	611387.99	2226840.40	Аналитический метод	5	-
30	611464.95	2226712.95	611464.95	2226712.95	Аналитический метод	5	-
31	611300.92	2226634.09	611300.92	2226634.09	Аналитический метод	5	-
32	611283.91	2226668.70	611283.91	2226668.70	Аналитический метод	5	-
33	611264.11	2226697.25	611264.11	2226697.25	Аналитический метод	5	-
34	611230.83	2226682.51	611230.83	2226682.51	Аналитический метод	5	-
35	611210.09	2226739.47	611210.09	2226739.47	Аналитический метод	5	-
36	611192.73	2226739.09	611192.73	2226739.09	Аналитический метод	5	-
37	611134.94	2226737.84	611134.94	2226737.84	Аналитический метод	5	-
38	611046.21	2226700.89	611046.21	2226700.89	Аналитический метод	5	-
39	611011.62	2226682.19	611011.62	2226682.19	Аналитический метод	5	-
40	610972.75	2226660.63	610972.75	2226660.63	Аналитический метод	5	-
41	610932.39	2226612.16	610932.39	2226612.16	Аналитический метод	5	-
42	610914.59	2226595.16	610914.59	2226595.16	Аналитический метод	5	-
43	610891.05	2226572.64	610891.05	2226572.64	Аналитический метод	5	-
44	610863.36	2226560.59	610863.36	2226560.59	Аналитический метод	5	-
45	610834.08	2226547.89	610834.08	2226547.89	Аналитический метод	5	-
46	610747.24	2226544.93	610747.24	2226544.93	Аналитический метод	5	-
47	610738.81	2226531.38	610738.81	2226531.38	Аналитический метод	5	-

2. Сведения о характерных точках границ объекта

Обозначение характерных точек границ	Существующие координаты, м		Измененные (уточненные) координаты, м		Метод определения координат характерной точки	Средняя квадратическая погрешность положения характерной точки (Mt), м	Описание обозначения точки на местности (при наличии)
	X	Y	X	Y			
1	2	3	4	5	6	7	8
48	610736.78	2226525.36	610736.78	2226525.36	Аналитический метод	5	-
49	610717.51	2226478.98	610717.51	2226478.98	Аналитический метод	5	-
50	610701.69	2226414.31	610701.69	2226414.31	Аналитический метод	5	-
51	610683.03	2226395.41	610683.03	2226395.41	Аналитический метод	5	-
52	610661.70	2226373.93	610661.70	2226373.93	Аналитический метод	5	-
53	610588.20	2226317.26	610588.20	2226317.26	Аналитический метод	5	-
54	610482.16	2226235.81	610482.16	2226235.81	Аналитический метод	5	-
55	610432.74	2226202.02	610432.74	2226202.02	Аналитический метод	5	-
56	610487.65	2226132.97	610487.65	2226132.97	Аналитический метод	5	-
57	610498.72	2226111.54	610498.72	2226111.54	Аналитический метод	5	-
58	610511.55	2226096.73	610511.55	2226096.73	Аналитический метод	5	-
59	610508.98	2226094.93	610508.98	2226094.93	Аналитический метод	5	-
60	610517.55	2226078.46	610517.55	2226078.46	Аналитический метод	5	-
61	610533.88	2226061.07	610533.88	2226061.07	Аналитический метод	5	-
62	610581.00	2226013.43	610581.00	2226013.43	Аналитический метод	5	-
63	610713.70	2226105.35	610713.70	2226105.35	Аналитический метод	5	-
64	610774.49	2226147.54	610774.49	2226147.54	Аналитический метод	5	-
65	610833.10	2226187.91	610833.10	2226187.91	Аналитический метод	5	-
66	610895.43	2226239.53	610895.43	2226239.53	Аналитический метод	5	-
67	610943.73	2226266.42	610943.73	2226266.42	Аналитический метод	5	-
68	611002.70	2226324.85	611002.70	2226324.85	Аналитический метод	5	-
69	611018.56	2226337.76	611018.56	2226337.76	Аналитический метод	5	-
70	611033.88	2226348.94	611033.88	2226348.94	Аналитический метод	5	-
71	611223.08	2226437.77	611223.08	2226437.77	Аналитический метод	5	-
72	611354.76	2226516.47	611354.76	2226516.47	Аналитический метод	5	-

2. Сведения о характерных точках границ объекта

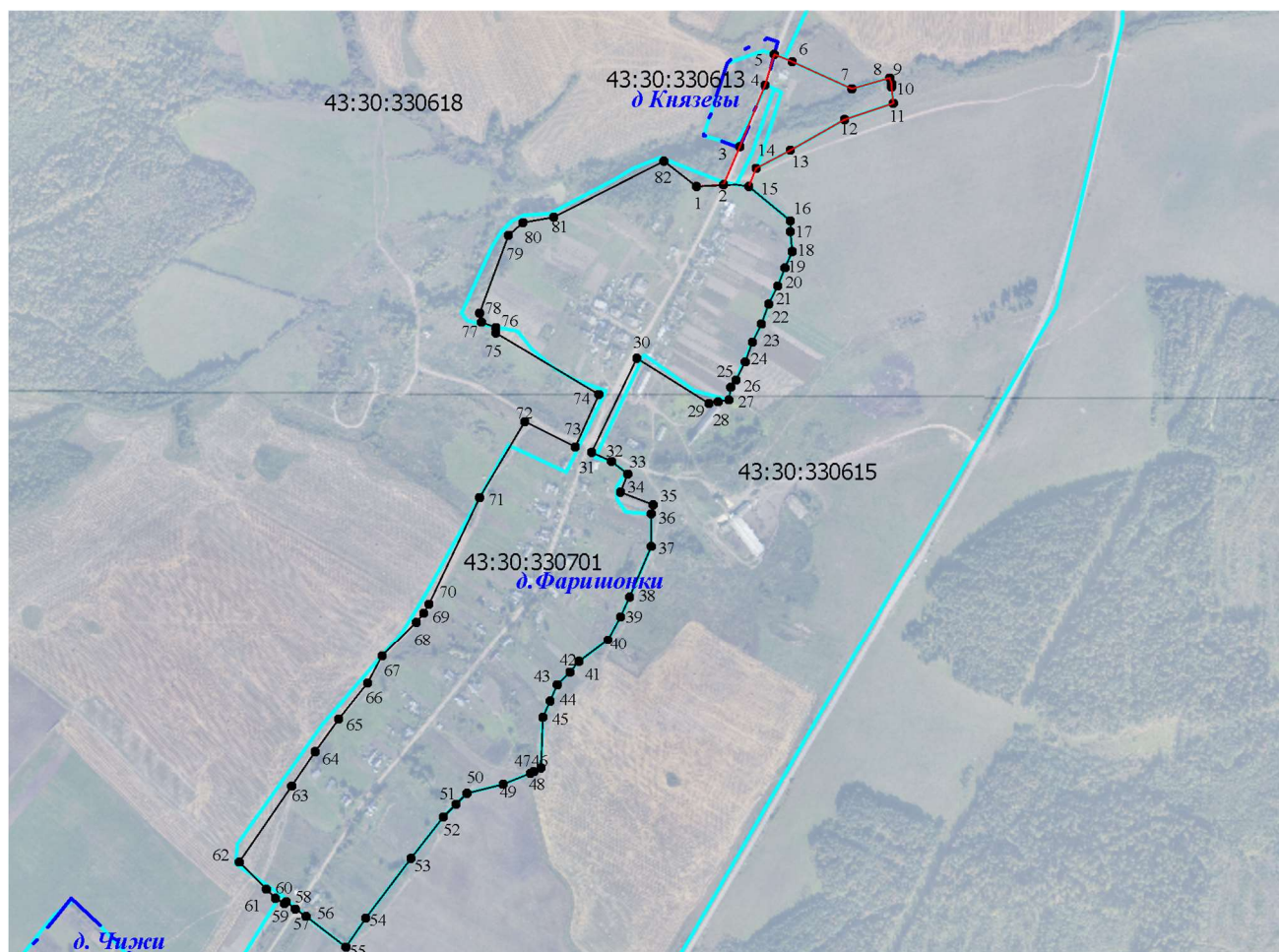
Обозначение характерных точек границ	Существующие координаты, м		Измененные (уточненные) координаты, м		Метод определения координат характерной точки	Средняя квадратическая погрешность положения характерной точки (Mt), м	Описание обозначения точки на местности (при наличии)
	X	Y	X	Y			
1	2	3	4	5	6	7	8
73	611309.91	2226604.01	611309.91	2226604.01	Аналитический метод	5	-
74	611401.32	2226645.25	611401.32	2226645.25	Аналитический метод	5	-
75	611508.93	2226465.42	611508.93	2226465.42	Аналитический метод	5	-
76	611520.35	2226464.66	611520.35	2226464.66	Аналитический метод	5	-
77	611529.23	2226438.67	611529.23	2226438.67	Аналитический метод	5	-
78	611545.80	2226437.43	611545.80	2226437.43	Аналитический метод	5	-
79	611681.19	2226485.84	611681.19	2226485.84	Аналитический метод	5	-
80	611703.16	2226512.63	611703.16	2226512.63	Аналитический метод	5	-
81	611713.11	2226566.66	611713.11	2226566.66	Аналитический метод	5	-
82	611812.03	2226758.90	611812.03	2226758.90	Аналитический метод	5	-
1	611767.04	2226817.90	611767.04	2226817.90	Аналитический метод	5	-

3. Сведения о характерных точках части (частей) границы объекта

Обозначение характерных точек части границы	Существующие координаты, м		Измененные (уточненные) координаты, м		Метод определения координат характерной точки	Средняя квадратическая погрешность положения характерной точки (Mt), м	Описание обозначения точки на местности (при наличии)
	X	Y	X	Y			
1	2	3	4	5	6	7	8
-	-	-	-	-	-	-	

Раздел 4

План границ объекта



Масштаб 1: 10000

Используемые условные знаки и обозначения:

- вновь образованная часть границы населенного пункта, сведения о которой достаточны для определения её местоположения;
- существующая часть границы населенного пункта, сведения о которой достаточны для определения её местоположения;
- граница смежного населенного пункта;
- граница кадастрового квартала;
- граница муниципального образования;
- 1 — обозначение характерной точки границы, сведения о которой позволяют однозначно определить её местоположение на местности;

Подпись _____ Дата "17" " 04 2024 г.

Место для оттиска печати (при наличии) лица, составившего описание местоположения границ объекта

ТЕКСТОВОЕ ОПИСАНИЕ
местоположения границ населенных пунктов, территориальных зон

Прохождение границы		Описание прохождения границы
от точки	до точки	
1	2	3
-	-	-